

# Каплеструйные принтеры Wiedenbach CS- и WP- серии

## Каплеструйные принтеры Wiedenbach CS- серии

*Оптимальные настройки.*

*Высокоскоростная печать.*

*Высокая контрастность печати.*

**Надежная чернильная система** гарантирует высокую производительность: - Стабильное высокое качество печати с уникальной системой чернил Wiedenbach; - Возможность заправки чернил и разбавителя во время работы принтера; - Быстрый переход с одного типа чернил на другой; - Узел возврата разбавителя гарантирует экономичный и экологически безопасный процесс.

**Компактный корпус** обеспечивает легкость инсталляции и интеграции: - Прочный корпус из нержавеющей стали с классом защиты IP 54 позволяет использовать принтер в неблагоприятных производственных условиях; - Понятная в применении панель подключения: отличительные интерфейсы для быстрого подключения Интернета (TCP/IP) и аксессуаров, наличие интерфейса статуса принтера (готовность к работе, ошибка, пустой резервуар чернил/разбавителя).

**Интуитивно понятный интерфейс** обеспечивает лёгкость управления: - Цветной дисплей WYSIWYG; - Лёгкий и быстрый выбор популярных иностранных языков; - Лёгкое создание текста, управление выходными сигналами; - Простая регулировка качества печати при изменении условий; - Легкий поиск уже созданных сообщений; - Создание логотипов; - Длина текста указывается в мм или дюймах.

**Интеллектуальное программное обеспечение** гарантирует высокую гибкость создаваемого сообщения и оптимальную систему контроля: - Возможность позиционирования текста в несколько строк; - Задание дистанции печати в мм или в дюймах; - Скорость печати до 800 м/мин; - Встроенная система диагностики позволяет быстро устранить неисправность. Максимальные возможности **инновационной печатающей головки** обеспечивают: - Герметичное закрывание клапана



форсунки гарантирует быстрый Старт/Стоп; - Минимум обслуживания при продолжительной работе; - Компактная и прочная печатающая головка для печати во всех направлениях; - Опция: Г-образная печатающая головка.

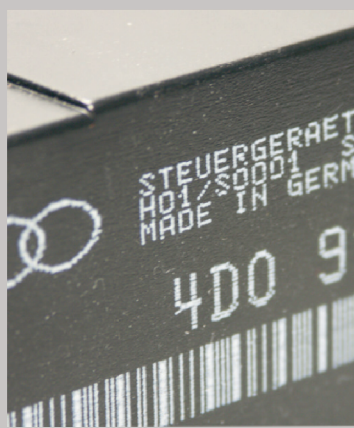
**Гибкий конduit** обеспечивает оптимальную интеграцию:

- Оптимально подходит для использования на траверсах линейного перемещения; - Стандартная длина кондукта 3 м (4, 5, 6, 8 м доступны как опция).

**Применение в промышленности:** Кабели и провода, Автоматика, Электронные компоненты, Экструзия, Производство стали.

**Специальные чернила** обеспечивают отличную адгезию на различных поверхностях: Чернила на основе красителя и пигментов; Чернила различных цветов (белые, желтые, голубые, красные, и т.д.); Перспективные чернила, например, без галогенов, MEK и тяжелых металлов; Быстросохнущие чернила для быстрой скорости печати; Чернила высокой термостойкости; Чернила смываемые водой; Чернила стойкие к растворителям и спирту; Чернила без нитратов; УФ-отверждаемые чернила.

## Каплеструйные принтеры Wiedenbach WP- серии



**Гибкость:** - Экономия времени на инсталляцию при помощи специального кабеля передачи данных между принтером и отрезной машиной; - Специальный комплект направляющих для WP-серии для фиксирования и стабилизации кабеля в месте маркировки; - Простое переключение принтера в режим CS-серии для обычной маркировки любого изделия.

*Расширение возможностей вашей отрезной машины. Позиционирование печати на кабелях – надёжное, удобное и готовое для дальнейших возможных изменений.*

**Расширение ваших возможностей:** - Использование WP серии для оснащения вашей отрезной машины возможностями по маркировке; - Набор и расположение текста на кабеле с помощью специальной программы; - Использование различных чернил по цвету, контрастности, адгезии и без эффекта офсета для широкого диапазона кабельных оболочек (ПВХ, ПА, ПЭ и т.д.).

**Больше времени для производства, надежность и удобство:**

- Высокая контрастность печати на всех цветах кабеля достигается с помощью высокопигментных чернил, находящихся во взвешенном состоянии при помощи специальной гидравлической системы, так же в режиме ожидания; - Бесперебойный старт/стоп достигается герметичным закрыванием форсунок; - Быстрая установка параметров одиночных кабелей или набора кабелей при использовании программного обеспечения для WP-принтеров, входящее в комплект поставки.

## Технические характеристики

Модель	CS 405	CS 407	WP 405	WP 407
<b>Возможности печати</b>	Коды EAN 13, BC 39, EAN 128, Code 128, 2/5i, UPC A, POSTNET; символы и логотипы; ANSI и специальные шрифты; печать в зеркальном отображении, реверс символов, инверс символов, двойной пробел, реверс сообщения; Стандартные матрицы (5x5, 2x5x5, 3x5x5, 4x5x5, 7x5, 2x7x5, 3x7x5, 11x7, 2x11x7, 15x10, 23x15), Высокоскоростные матрицы 5x5 и 7x5 ( <b>только для WP 405/407</b> ); Вертикальные матрицы (5x5, 2x5x5, 3x5x5, 4x5x5, 5x7, 2x5x7, 3x5x7, 4x5x7)			
<b>Количество строк печати</b>	от 1 до 4		от 1 до 4	
<b>Позиционирование текста на кабеле</b>	Выравнивание текста в начале/конце, в начале/середине/конце или полностью свободное расположение			
<b>Скорость печати, max</b>	800 м/мин		800 м/мин	
<b>Установки печати</b>	Задержка печати, запрет печати, печать в 2-х направлениях, свободное расположение текста			
<b>Стандартная комплектация</b>	<p>Корпус из нержавеющей стали, класс защиты IP 54; 1/4 VGA TFT цветной дисплей (WYSIWYG); Исполнение клавиатуры: европейское, США и кириллица; Интерфейс пользователя на самых востребованных языках; Редактор интегрирования символов и логотипов; Все стили печати: стандартный, маленький, качественный и высоко-качественный; Длина текста отображается в мм/дюйм; 16 МБ памяти для текста, символов и логотипов; Флеш-карта для обновления программного обеспечения; Программное обеспечение для внешнего архивирования и управления данными; Частота каплеобразования/размер форсунки: 64 kHz/75 µm или 84 kHz/60 µm; Цилиндрическая автоматическая печатающая головка, для печати в любых направлениях; Гибкий конduit стандартной длины 3м; Держатель для печатающей головки; Интерфейс RS-232, инкодер, запуск печати, Ethernet (TCP/IP), 3 выходов для статуса запроса (могут быть так же сконфигурированы как входы); 2 резервуара для чернил и разбавителя (1 литр, 1,25 литра); Контроль вязкости чернил с автоматической дозировкой разбавителя для постоянного качества печати; 7 буферов обмена; Печатающая головка с автоматической системой перекрытия чернил для безопасности старт-стопа; Избыточное давление в печатающей головке давления (<b>только для CS 407 и WC 407</b>)</p> <p>Кожух печатающей головки с линзой; Удобное программное обеспечение WP-cable: для ПК: создание сообщения, счетчики, позиционирование сообщения или символов на кабеле; Архивирование и сервисный модуль для управления, обновления и поддержки базы данных; Предустановленная база данных с символами для кабелей;</p>			
<b>Условия окружающей среды при эксплуатации</b>	<p>Электрика: 100-240 В, 50-60 Гц, 100 Вт            Диапазон температур: +5 - +35 град. С.            Влажность: до 90%, без конденсата            Сжатый воздух: 6 бар, фильтрованный, расход 6 л/мин (<b>только для CS 407</b>)            Размеры, ВxШxГ: 630x418x325 мм            Требуемое пространство, ВxШxГ: 630x700x325 мм            Вес: <b>CS 405</b> - 26,4 кг; <b>CS 407</b> - 30,3 кг</p>		<p>Электрика: 100-240 В, 50-60 Гц, 100 Вт            Диапазон температур: +5 - +35 град. С.            Влажность: до 90%, без конденсата            Сжатый воздух: 6 бар, фильтрованный, расход 6 л/мин (<b>только для WS 407</b>)            Размеры, ВxШxГ: 630x418x325 мм            Требуемое пространство, ВxШxГ: 630x700x325 мм            Вес: <b>CW 405</b> - 26,4 кг; <b>CW 407</b> - 30,3 кг            Сигнал от отрезной машины; Операционная система ПК для ПО WP-cable: WinXP, Vista, Win7</p>	
<b>Опции</b>	<p><b>Аппаратное окружение:</b>            Частота каплеобразования/размер форсунки 120/40 кГц/микрон (<b>только для CS 407</b>); Печатающая головка Г-образная, 90 град.; Конduit длиной 4, 6, 8 м; Кожух печатающей головки с линзой; Плата ввод/вывод (I/O 16/8); Сигнальный маяк/Сигнальный маяк со звуковой индикацией (с разделителем); Конденсатор;            Насос избыточного давления (<b>только для CS 405</b>)  <b>Программное обеспечение:</b> Буфер обмена 15; 2D код</p>		<p><b>Аппаратное окружение:</b>            Частота каплеобразования/размер форсунки 120/40 кГц/микрон (<b>только для WC 407</b>); Печатающая головка Г-образная, 90 град.; Конduit длиной 4, 6, 8 м; Кожух печатающей головки с линзой; Плата ввод/вывод (I/O 16/8); Сигнальный маяк/Сигнальный маяк со звуковой индикацией; Конденсатор; Возможность интеграции с программным обеспечением покупателя; Насос избыточного давления (<b>только для WP 405</b>)  <b>Программное обеспечение:</b> Буфер обмена 15; 2D код</p>	
<b>Аксессуары</b>	В соответствии с каталогом аксессуаров для CS 405 и CS 407		В соответствии с каталогом аксессуаров для WP 405 и WP 407	

ООО «Глобал Принтинг Системс»  
 Россия, 127550, Москва, Ул. Прянишникова, 23А  
 Тел. +7 495 662-7004, Факс +7 495 662-7006  
 Web: [www.globalprinting.ru](http://www.globalprinting.ru)  
 Email: [sales@globalprinting.ru](mailto:sales@globalprinting.ru)

